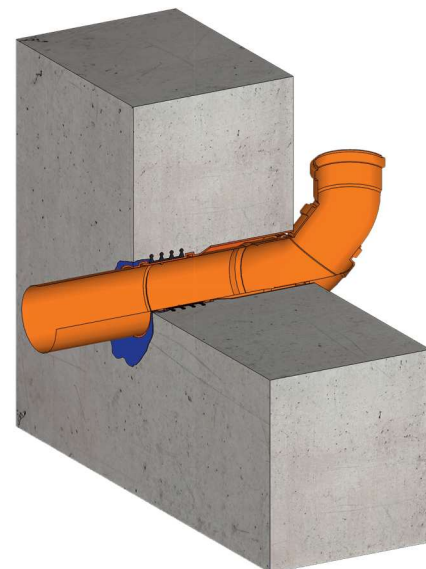


**TVAROVKA JE SOUČÁSTÍ ROZVODU ODPADNÍ/DEŠŤOVÉ KANALIZACE – SYSTÉM KG/KG 2000**

Prostupová tvarovka Typ UNI B a UNI D je určená pro vytvoření prostupu potrubí odpadní a dešťové kanalizace ve svislých stavebních konstrukcích.

**Bílá vana** – monolitický vodonepropustný stavební beton.

Tvarovka je součástí rozvodu odpadní a dešťové kanalizace (potrubí systém KG a KG 2000).

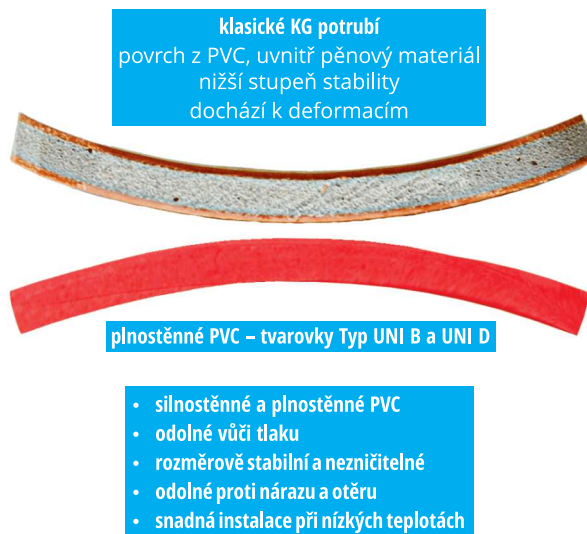


**GEROtop® Prostupová tvarovka Typ UNI B, UNI D**

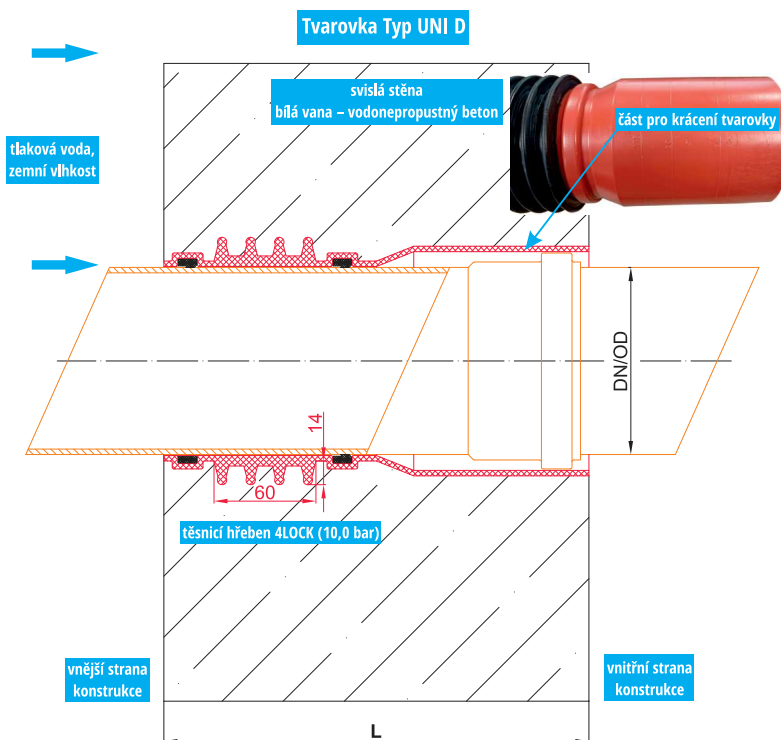
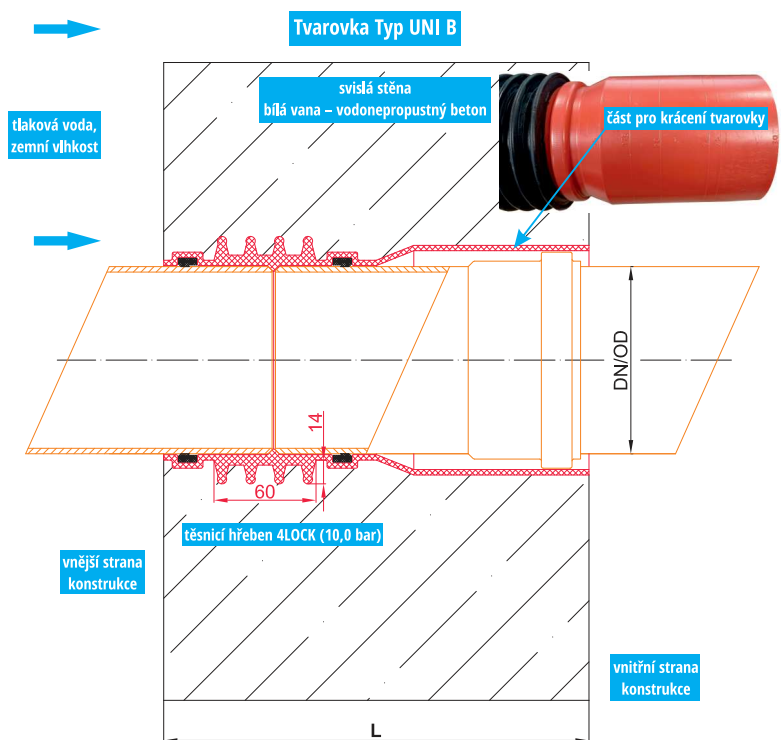
- pro svislé konstrukce • plnostěnné PVC • rozměrově stabilní – odolnost vůči tlakům při betonáži • odolnost proti povětrnostním vlivům a nárazům
- tlaková odolnost 10,0 bar – integrovaný 4 násobný těsnicí hřeben 4LOCK (monolitické spojení s betonem – bílá vana) • nízká hmotnost • snadná manipulace a krácení
- 2x montážní držák/víčko pro montáž tvarovky do bednění před betonáží
- **Typ UNI B** 2x systémové hrdlo (KG/KG 2000) – univerzální délka, možnost krátit přímo na stavbě
- **Typ UNI D** 1x systémové přesuvné hrdlo „přesuvka“ (KG/KG 2000) – univerzální délka, možnost krátit přímo na stavbě

DN/OD vnější průměr potrubí KG systém [mm]	110	125	160
L – standardní dodávaná délka tvarovky [mm]	120 – 300	120 – 300	175 – 365
příklad značení do projektů	GEROtop® Prostupová tvarovka Typ UNI B: 110/120–300 (DN/OD – vnější průměr potrubí KG systém = 110 mm, L – univerzální dle průměru tvarovky)		
	GEROtop® Prostupová tvarovka Typ UNI D: 110/120–300 (DN/OD – vnější průměr potrubí KG systém = 110 mm, L – univerzální dle průměru tvarovky)		

Neuvedené rozměry, atypická provedení a délky tvarovek na vyžádání. K dispozici i varianty pro systém potrubí KG 2000.



TVAROVKA JE SOUČÁSTÍ ROZVODU ODPADNÍ/DEŠŤOVÉ KANALIZACE – SYSTÉM KG/KG 2000



DN/OD – vnější průměr potrubí; L – délka tvarovky (tloušťka konstrukce) – univerzální dle typu tvarovky  
14 mm – výška těsnícího hřebene 4LOCK; 60 mm – šířka těsnícího hřebene 4LOCK

Prostupová tvarovka Typ UNI B a UNI D – postup při instalaci při realizaci stavební konstrukce

**1. Objednání:**

Pro objednání správné vstupové tvarovky Typ UNI B, nebo UNI D je potřeba uvést požadovaný vnější průměr potrubí odpadní/dešťové kanalizace (DN/OD) a pokud možno tloušťku konstrukce (L). Tvarovky jsou univerzální možností zkrácení tvarovky na požadovanou délku dle tloušťky konstrukce – možnosti dle průměru tvarovky (viz tabulka)

Případně kontaktujte svého projektanta, nebo naše projekční oddělení ([prostupy@prostupy.cz](mailto:prostupy@prostupy.cz)).

Zkontrolujte, zda Vámi objednané rozměry vstupové tvarovky se shodují s rozměry dodané tvarovky.

DN/OD vnější průměr potrubí KG systém [mm]	110	125	160
L – standardní dodávaná délka tvarovky [mm]	120 – 300	120 – 300	175 – 365
příklad značení do projektů	GEROtop® Prostupová tvarovka Typ UNI B: 110/120-300 (DN/OD – vnější průměr potrubí KG systém = 110 mm, L – univerzální dle průměru tvarovky)		
	GEROtop® Prostupová tvarovka Typ UNI D: 110/120-300 (DN/OD – vnější průměr potrubí KG systém = 110 mm, L – univerzální dle průměru tvarovky)		
Neuvedené rozměry, atypická provedení a délky tvarovek na vyžádání. K dispozici i varianty pro systém potrubí KG 2000.			

**2. Příprava tvarovky a fixace do bednění:**

Tvarovky Typ UNI B a UNI D jsou dodávány včetně příslušenství pro umístění tvarovek do bednění – **montážní držáky/montážní víčka**.

Tvarovka má univerzální délku a je možné ji na stavbě krátit na potřebnou délku pomocí úhlové brusky – použitelný rozsah viz tabulka.

Montážní držák připevníme pomocí hřebíků na bednění v místě požadovaného prostupu. **Tvarovku nasuneme na držák tak, aby hřeben 4LOCK byl blíže směrem k venkovní (vnější) straně konstrukce, respektive strana, kde je možné tvarovku zkrátit bude na vnitřní straně konstrukce.** Druhou stranu tvarovky uzavřeme montážním víčkem.

Armovací konstrukce instalujeme dle projektu konstrukce. **Pozor, armovací dráty musí být od těsnícího hřebenu 4LOCK vzdáleny minimálně 40 mm.** Tvarovku je možné k armování také fixovat pomocí vázacích drátů – mimo těsnění 4LOCK.

Pokud umísťujeme dvě a více tvarovek vedle sebe, tak **vzdálenost mezi vrcholky těsnících hřebenů musí být také minimálně 40 mm.**

Poté nainstalujeme druhou část bednění.

**3. Betonáž:**

Po zafixování vstupové pažnice je možné začít s betonáží dle projektové dokumentace dané konstrukce. Po odbednění odstraníme montážní držáky a montážní víčka.

Vnitřek tvarovek pečlivě vyčistíme a odstraníme odpad vzniklý při betonáži

**4. Instalace potrubí:**

Do připravených hrdel tvarovek je možné instalovat odpadní/dešťovou kanalizaci (systém KG, nebo KG 2000). Tvarovka je součástí rozvodu.

**Typ UNI B** – 2× systémové hrdlo (KG/KG 2000) – viz schéma prostupu

**Typ UNI D** – 1× systémové přesuvné hrdlo „přesuvka“ (KG/KG 2000) – viz schéma prostupu

